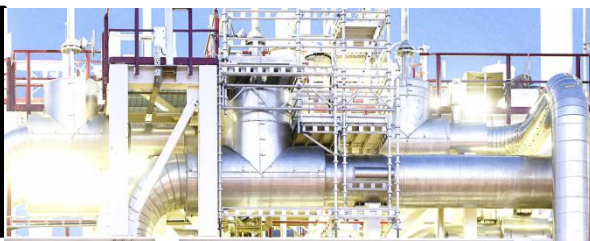


Новости продукции Селективные АВ S750 DR



28.08.2012
Лист 1/1

Информируем Вас о начале продаж селективных автоматических выключателей серии S750 DR.

Основное достоинство представленных устройств - **полная селективность** (вплоть до значения отключающей способности) с нижестоящими модульными автоматическими выключателями S200, S200 M, S200 P, S400 и S400 M!

Имеют сертификаты соответствия

VDE 0641-21
ГОСТ Р 50030.2-2010 (МЭК 60947-2-2006)
Требованиям пожарной безопасности

Характеристики

ном. ток	16...63 A (80 и 100 A в 2013!!!)
ном.напряжение	230/400 В
число полюсов	1...4
хар-ки расцепления	E, K
откл.способность	25 кА

Таблицы координации можно найти в брошюре S750 DR.



Устройства доступны к заказу с 28.08.12. Информация о стоимости и сроках поставки представлена в прайс-листе.

За более подробной технической информацией обращайтесь к инженерам по группе изделий
- Павлу Томашёву +7 (495) 960 22 00 (доб.2547) pavel.tomashev@ru.abb.com
- Зотовой Наталье +7 (495) 960 22 00 (доб.2404) natalia.zotova@ru.abb.com
- Бараеву Ивану +7 (495) 960 22 00 (доб.2366) ivan.baraev@ru.abb.com

ООО АББ, подразделение
Низковольтное оборудование
117997, Москва,
Обручева 30/1, стр.2
+ 7 (495) 960 22 00
+ 7 (495) 960 22 20
www.abb.ru/lowvoltage

Power and productivity
for a better world™

