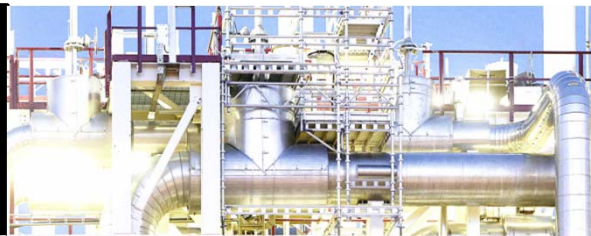


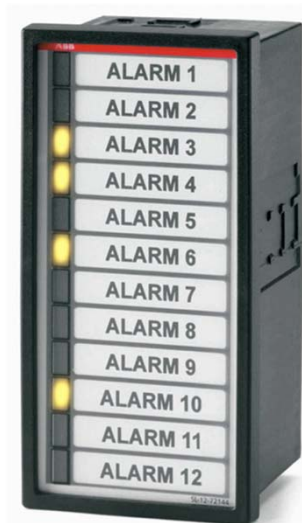
# Новости продукции

## Щитовые индикаторы SL



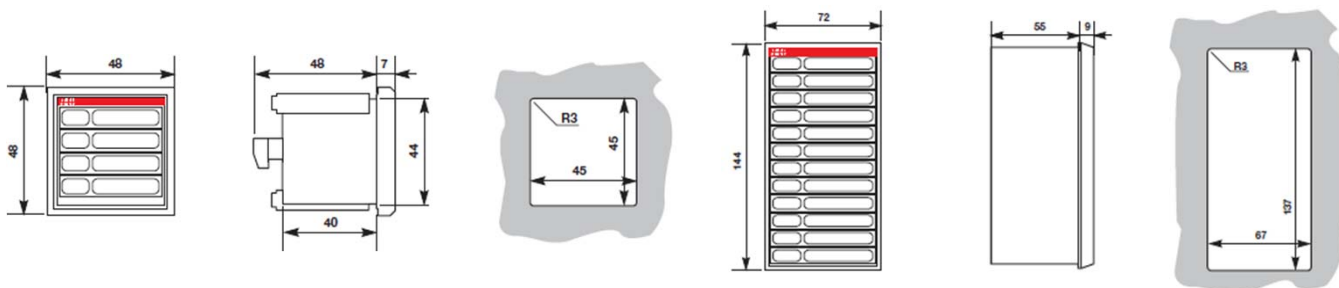
13.11.2012  
Лист 1/1

Информируем Вас о появлении в нашем ассортименте светодиодных индикаторов с возможностью монтажа на панель. Данные устройства позволяют осуществить визуальную индикацию состояния оборудования или сигнализацию об аварийных ситуациях. Доступны версии на 3, 4 или 12 светодиодов с различным напряжением питания и несколькими типами информационных табличек.



### Основные технические характеристики:

- Напряжение питания:
  - 24, 48 В перем./ пост. тока
  - 115, 230 В перем. тока
  - 115 В пост. тока
- Рабочая температура: -20...+60 °C
- Степень защиты: IP40
- Габаритные размеры индикаторов:
  - 48 x 48 x 56 мм (SL-3 и SL-4)
  - 96 x 96 x 56 мм (SL...96)
  - 72 x 144 x 70 мм (SL...72-144)
- Габариты таблички: 30x9 мм



За более подробной технической информацией обращайтесь к инженерам по группе изделий  
Зотовой Наталье тел. +7 (495) 960 22 00 (доб.2404) [natalia.zotova@ru.abb.com](mailto:natalia.zotova@ru.abb.com)  
Томашеву Павлу тел. +7 (495) 960 22 00 (доб. 2547) [pavel.tomashev@ru.abb.com](mailto:pavel.tomashev@ru.abb.com)  
Бараеву Ивану тел. +7 (495) 960 22 00 (доб. 2366) [ivan.baraev@ru.abb.com](mailto:ivan.baraev@ru.abb.com)

По вопросам заказа оборудования обращайтесь к нашим официальным дистрибьюторам: <http://www.abb.ru/ibs>

ООО АББ, подразделение  
Низковольтное оборудование  
117997, Москва,  
Обручева 30/1, стр.2  
+ 7 (495) 960 22 00  
+ 7 (495) 960 22 20  
[www.abb.ru/lowvoltage](http://www.abb.ru/lowvoltage)

Power and productivity  
for a better world™

