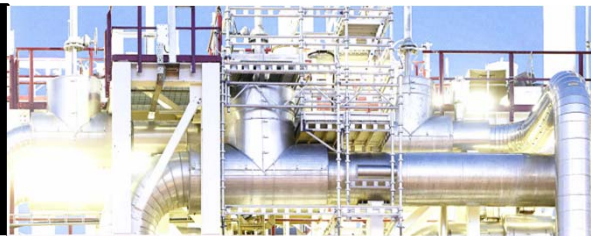


Новости продукции

Многофункциональный измерительный прибор M2M



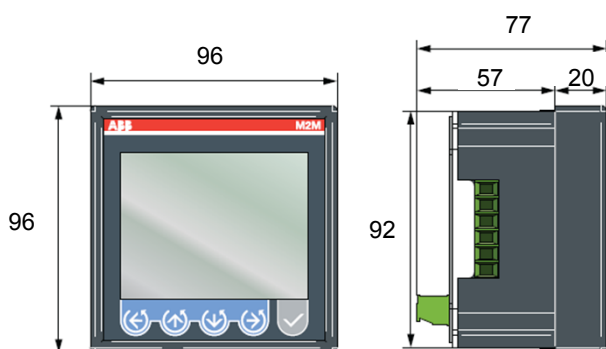
23.01.2013

Лист 1/1

Информируем Вас о появлении в нашем ассортименте многофункциональных измерительных приборов серии M2M

Основные преимущества:

- Широкий диапазон напряжения питания:
24-240 В перем./пост. тока
48-240 В перем./пост. тока (M2M I/O)
- Возможность подключения через трансформаторы тока и напряжения;
- ЖК-дисплей с подсветкой;
- Меню на русском языке;
- Измерение:
 - параметров электрической сети;
 - коэф. искажения (THD,%);
 - электроэнергии в двух направлениях;
- Программируемые цифровые выходы (сигнальные или импульсные), а также релейные или аналоговые выходы (в зависимости от модели);
- Интерфейс: RS485 Modbus RTU
- Компактные габаритные размеры: глубина всего 57 мм



Код заказа

2CSG299883R4052
2CSG299893R4052
2CSG299923R4052
2CSG299933R4052

Тип прибора

M2M
M2M MODBUS
M2M ALARM
M2M I/O

За более подробной технической информацией обращайтесь к инженерам по группе изделий

Зотовой Наталье тел. +7 (495) 960 22 00 (доб.2404) natalia.zotova@ru.abb.com

Томашеву Павлу тел. +7 (495) 960 22 00 (доб. 2547) pavel.tomashev@ru.abb.com

Барееву Ивану тел. +7 (495) 960 22 00 (доб. 2366) ivan.barayev@ru.abb.com

По вопросам заказа оборудования обращайтесь к нашим официальным дистрибьюторам: <http://www.abb.ru/ibs>

ООО «АББ», подразделение
Низковольтное оборудование
117997, Москва,
Обручева 30/1, стр.2
Тел.: +7 (495) 777 222 0
Факс: +7 (495) 777 222 1
www.abb.ru/lowvoltage

Power and productivity
for a better world™

