



Технический каталог | февраль 2016

Серия Compact Home

Автоматические выключатели SH200

Автоматические выключатели SH 200

Разработаны для эффективной защиты

Клеммы
сечением 25 мм²

IP20 - защита от
прикосновения

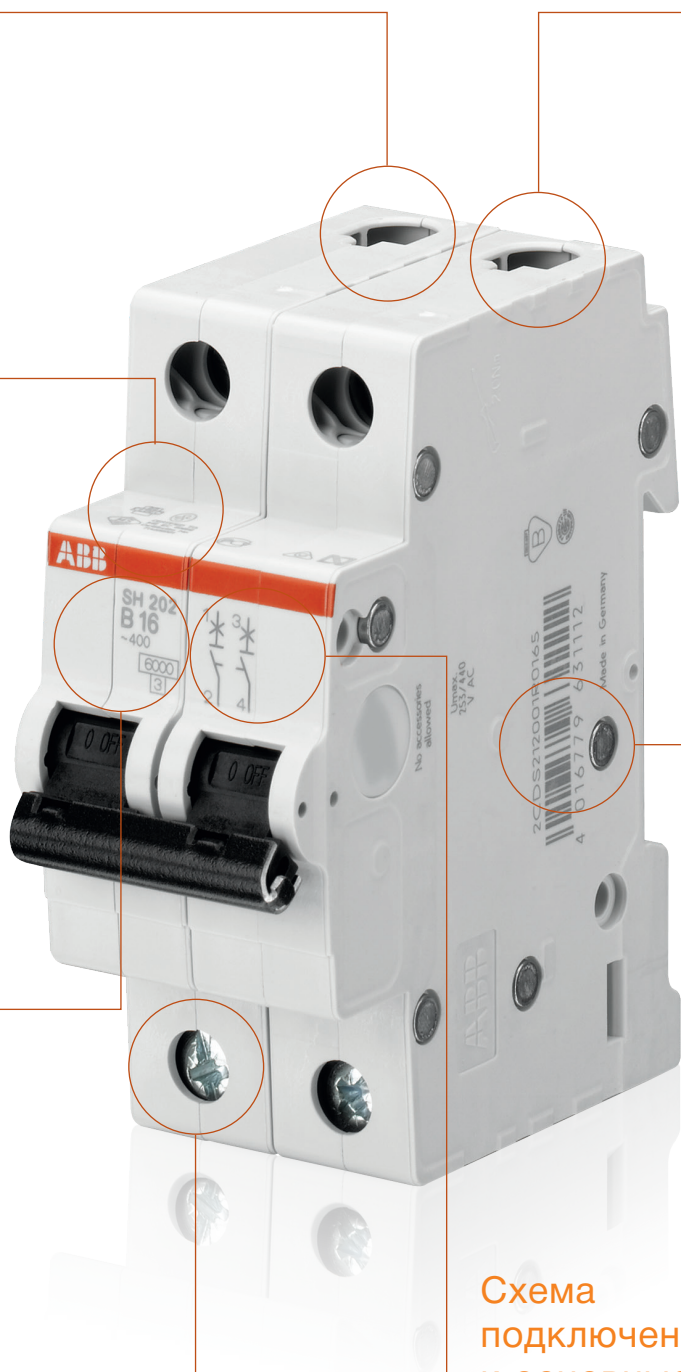
Легкость
проверки знаков
сертификации
изделия

Маркировка типа
изделия, высокая
износостойкость
лазерной
маркировки

Невыпадающие
винты-удобство
монтажа

Схема
подключения
и основные
технические
данные нанесены
на фронтальную
часть аппарата.

Быстрая
идентификация
изделия
благодаря
лазерной
маркировке
индивидуального
кода





Знаки сертификации на корпусе

Аппараты SH 200 соответствуют ГОСТ Р 50345-2010 (IEC/EN 60898) и имеют на корпусе все соответствующие знаки сертификации для каждого рынка и сегмента, для которого они разработаны. Для процедуры контроля и приемки знаки сертификации хорошо видны на корпусе установленных устройств.



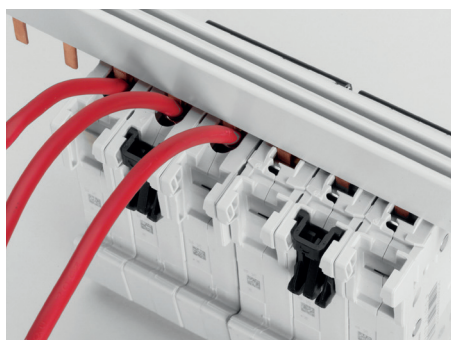
Материал корпуса

АББ заботится об окружающей среде и использует самый современный материал для корпуса. Последнее поколение термопластов обеспечивает вторичную переработку. Благодаря применению последнего поколения термопластов повышается стабильность материалов всех автоматических выключателей Compact Home. Так как в материале корпуса не содержатся галогены — нет загрязнения окружающей среды.



Лазерная маркировка

Печать на автоматических выключателях, например, знаков сертификации на корпусе и кодов продукции, производится посредством лазерного нанесения. Лазерная печать обеспечивает на автоматических выключателях маркировку, устойчивую к истиранию и воздействию растворителей. Таким образом, обеспечивается простота идентификации изделий.



Монтаж

При необходимости возможно объединить аппараты серий Compact Home и System pro M compact® одной шинной разводкой



Клеммы

Автоматические выключатели Compact Home оснащены клеммами 25 мм². Клеммы позволяют одновременно использовать шинные разводки Compact Home и проводники сечением вплоть до 16 мм²

Технические данные

Серия SH 200

Стандарты		
Количество полюсов		
Характеристики срабатывания		
Номинальный ток I_n	A	
Номинальная частота f	Гц	
Номинальное напряжение изоляции U_i в соотв. с IEC/EN 60664-1	B	
Категория перенапряжения		
Класс загрязнения		
Данные согласно IEC/EN 60898-1		
Номинальное рабочее напряжение U_n	B	
Макс. восст. напряжение пром. частоты (U_{max})	B	
Минимальное рабочее напряжение	B	
Номинальная отключающая способность I_{cn}	кA	
Класс ограничения энергии (B, C до 40 A)		
Номинальное выдерживаемое импульсное напряжение U_{imp} (1.2/50мкс)	кВ	
Напряжение испытания изоляции	кВ	
Температура калибровки расцепителя	°C	
Электрическая износостойкость	опер.	
Механические характеристики		
Корпус		
Рычаг		
Индикация состояния контактов		
Степень защиты в соответствии с EN 60529		
Механическая износостойкость	опер.	
Ударопрочность в соотв. с IEC/EN 60068-2-27		
Устойчивость к вибрациям в соотв. с IEC/EN 60068-2-6		
Тропическое исполнение в соотв. с IEC/EN 60068-2-30	°C/RH	
Температура окружающей среды	°C	
Температура хранения	°C	

* Также удовлетворяет требованиям степени защиты IPXXB



2CSC000136F001 4



2CSC000137F001 4

SH 200

ГОСТ Р 50345-2010 (IEC/EN 60898-1)

1P, 2P, 3P, 4P, 1P+N, 3P+N

B, C

6...63 A

50 / 60 Гц

250 В перем. (фаза-земля) , 440 В перем. (фаза-фаза)

III

2

1P: 230/400 В перем.; 1P+N: 230 В перем.; 2...4P: 400 В перем.; 3P+N: 400 В перем.

1P: 253 В перем.; 1P+N: 253 В перем.; 2...4P: 440 В перем.; 3P+N: 440 В перем.

12 В перем.

6 кА

3

4 кВ (испыт. напряжение 6.2кВ на уровне моря, 5кВ на высоте 2000 м)

2 кВ (50 / 60Гц, 1 мин.)

B, C: 30°C

$I_n < 32A$: 20000 опер.(перем.), $I_n \geq 32A$: 10000 опер. (перем.); 1000 опер.(пост.); 1 цикл (2с. - ВКЛ, 13с - ВЫКЛ, $I_n \leq 32A$)

,1цикл (2с - ВКЛ, 28с - ВЫКЛ, $I_n > 32A$)

SH 200 L

4.5 кА

Группа изоляции II, RAL 7035

Группа изоляции II, черный, возможность опломбирования

Маркировка на рычаге (I ВКЛ/ 0 ВЫКЛ)

IP20*, IP40 при установке в боксе с крышкой

20,000 опер.

25 g - 2 удара - 13 мс

5g - 20 циклов при 5...150...5 Гц при нагрузке $0.8 I_n$

28 циклов при температуре 55°C/90-96% и 25°C/95-100%

-25 ... +55°C

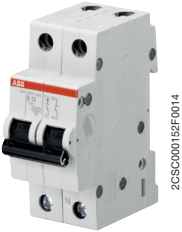
-40 ... +70°C

Информация для заказа

Автоматические выключатели SH 200L - характеристика В



SH201L-B



SH201L-B...NA

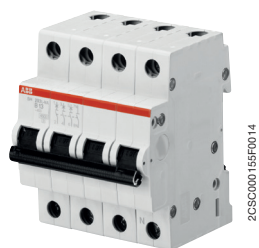


SH202L-B

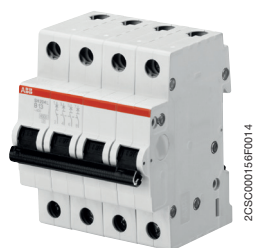


SH203L-B

Кол-во полюсов	Ном. ток	Кол-во модулей	Вbp 4016779	Информация для заказа		Вес 1 шт	Упак., шт
	In A			Тип	Код заказа	Кг	
1	6	1	632942	SH201L-B6	2CDS241001R0065	0.125	10
	10	1	632973	SH201L-B10	2CDS241001R0105	0.125	10
	13	1	632997	SH201L-B13	2CDS241001R0135	0.125	10
	16	1	633017	SH201L-B16	2CDS241001R0165	0.125	10
	20	1	633031	SH201L-B20	2CDS241001R0205	0.125	10
	25	1	633055	SH201L-B25	2CDS241001R0255	0.125	10
	32	1	633079	SH201L-B32	2CDS241001R0325	0.125	10
	40	1	633093	SH201L-B40	2CDS241001R0405	0.125	10
	50	1	923316	SH201L-B50	2CDS241001R0505	0.125	10
	63	1	923439	SH201L-B63	2CDS241001R0635	0.125	10
1+N	6	2	633116	SH201L-B6NA	2CDS241103R0065	0.250	5
	10	2	633147	SH201L-B10NA	2CDS241103R0105	0.250	5
	13	2	633161	SH201L-B13NA	2CDS241103R0135	0.250	5
	16	2	633185	SH201L-B16NA	2CDS241103R0165	0.250	5
	20	2	633208	SH201L-B20NA	2CDS241103R0205	0.250	5
	25	2	633222	SH201L-B25NA	2CDS241103R0255	0.250	5
	32	2	633246	SH201L-B32NA	2CDS241103R0325	0.250	5
	40	2	633260	SH201L-B40NA	2CDS241103R0405	0.250	5
2	6	2	633284	SH202L-B6	2CDS242001R0065	0.250	5
	10	2	633314	SH202L-B10	2CDS242001R0105	0.250	5
	13	2	633338	SH202L-B13	2CDS242001R0135	0.250	5
	16	2	633352	SH202L-B16	2CDS242001R0165	0.250	5
	20	2	633376	SH202L-B20	2CDS242001R0205	0.250	5
	25	2	633390	SH202L-B25	2CDS242001R0255	0.250	5
	32	2	633413	SH202L-B32	2CDS242001R0325	0.250	5
	40	2	633437	SH202L-B40	2CDS242001R0405	0.250	5
	50	2	923798	SH202L-B50	2CDS242001R0505	0.250	5
	63	2	923910	SH202L-B63	2CDS242001R0635	0.250	5



SH203L-B...NA



SH204L-B

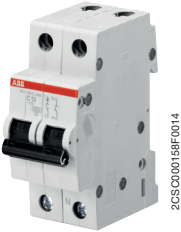
Кол-во полюсов	Ном. ток	Кол-во модулей	Bbn 4016779	Информация для заказа		Вес 1 шт	Упак., шт
	In A	[17,5 мм]	EAN	Тип	Код заказа	Кг	шт
3	6	3	633451	SH203L-B6	2CDS243001R0065	0.375	1
	10	3	633482	SH203L-B10	2CDS243001R0105	0.375	1
	13	3	633505	SH203L-B13	2CDS243001R0135	0.375	1
	16	3	633529	SH203L-B16	2CDS243001R0165	0.375	1
	20	3	633543	SH203L-B20	2CDS243001R0205	0.375	1
	25	3	633567	SH203L-B25	2CDS243001R0255	0.375	1
	32	3	633581	SH203L-B32	2CDS243001R0325	0.375	1
	40	3	633604	SH203L-B40	2CDS243001R0405	0.375	1
	50	3	924030	SH203L-B50	2CDS243001R0505	0.375	1
	63	3	9240153	SH203L-B63	2CDS243001R0635	0.375	1
3+N	6	4	633628	SH203L-B6NA	2CDS243103R0065	0.500	1
	10	4	633659	SH203L-B10NA	2CDS243103R0105	0.500	1
	13	4	633673	SH203L-B13NA	2CDS243103R0135	0.500	1
	16	4	633697	SH203L-B16NA	2CDS243103R0165	0.500	1
	20	4	633710	SH203L-B20NA	2CDS243103R0205	0.500	1
	25	4	633734	SH203L-B25NA	2CDS243103R0255	0.500	1
	32	4	633758	SH203L-B32NA	2CDS243103R0325	0.500	1
	40	4	633772	SH203L-B40NA	2CDS243103R0405	0.500	1
	50	4	924276	SH203L-B50NA	2CDS243103R0505	0.500	1
	63	4	924399	SH203L-B63NA	2CDS243103R0635	0.500	1
4	6	4	633796	SH204L-B6	2CDS244001R0065	0.500	1
	10	4	633826	SH204L-B10	2CDS244001R0105	0.500	1
	13	4	633840	SH204L-B13	2CDS244001R0135	0.500	1
	16	4	633864	SH204L-B16	2CDS244001R0165	0.500	1
	20	4	633888	SH204L-B20	2CDS244001R0205	0.500	1
	25	4	633901	SH204L-B25	2CDS244001R0255	0.500	1
	32	4	633925	SH204L-B32	2CDS244001R0325	0.500	1
	40	4	633949	SH204L-B40	2CDS244001R0405	0.500	1
	50	4	924511	SH204L-B50	2CDS244001R0505	0.500	1
	63	4	924634	SH204L-B63	2CDS244001R0635	0.500	1

Информация для заказа

Автоматические выключатели SH 200 L- характеристика C



SH201L-C



SH201L-C...NA



SH202L-C



SH203L-C

Кол-во полюсов	Ном. ток	Кол-во модулей	Bbn 4016779	Информация для заказа		Вес 1 шт	Упак.,
	In A	[17,5 мм]	EAN	Тип	Код заказа	Кг	шт
1	6	1	632935	SH201L-C6	2CDS241001R0064	0.125	10
	8	1	632959	SH201L-C8	2CDS241001R0084	0.125	10
	10	1	632966	SH201L-C10	2CDS241001R0104	0.125	10
	13	1	632980	SH201L-C13	2CDS241001R0134	0.125	10
	16	1	633000	SH201L-C16	2CDS241001R0164	0.125	10
	20	1	633024	SH201L-C20	2CDS241001R0204	0.125	10
	25	1	633048	SH201L-C25	2CDS241001R0254	0.125	10
	32	1	633062	SH201L-C32	2CDS241001R0324	0.125	10
	40	1	633086	SH201L-C40	2CDS241001R0404	0.125	10
	50	1	923255	SH201L-C50	2CDS241001R0504	0.125	10
	63	1	923378	SH201L-C63	2CDS241001R0634	0.125	10
1+N	6	2	633109	SH201L-C6NA	2CDS241103R0064	0.250	5
	8	2	633123	SH201L-C8NA	2CDS241103R0084	0.250	5
	10	2	633130	SH201L-C10NA	2CDS241103R0104	0.250	5
	13	2	633154	SH201L-C13NA	2CDS241103R0134	0.250	5
	16	2	633178	SH201L-C16NA	2CDS241103R0164	0.250	5
	20	2	633192	SH201L-C20NA	2CDS241103R0204	0.250	5
	25	2	633215	SH201L-C25NA	2CDS241103R0254	0.250	5
	32	2	633239	SH201L-C32NA	2CDS241103R0324	0.250	5
	40	2	633253	SH201L-C40NA	2CDS241103R0404	0.250	5
2	6	2	633277	SH202L-C6	2CDS242001R0064	0.250	5
	8	2	633291	SH202L-C8	2CDS242001R0084	0.250	5
	10	2	633307	SH202L-C10	2CDS242001R0104	0.250	5
	13	2	633321	SH202L-C13	2CDS242001R0134	0.250	5
	16	2	633345	SH202L-C16	2CDS242001R0164	0.250	5
	20	2	633369	SH202L-C20	2CDS242001R0204	0.250	5
	25	2	633383	SH202L-C25	2CDS242001R0254	0.250	5
	32	2	633406	SH202L-C32	2CDS242001R0324	0.250	5
	40	2	633420	SH202L-C40	2CDS242001R0404	0.250	5
	50	2	923736	SH202L-C50	2CDS242001R0504	0.250	5
	63	2	923859	SH202L-C63	2CDS242001R0634	0.250	5
3	6	3	633444	SH203L-C6	2CDS243001R0064	0.375	1
	8	3	633468	SH203L-C8	2CDS243001R0084	0.375	1
	10	3	633475	SH203L-C10	2CDS243001R0104	0.375	1
	13	3	633499	SH203L-C13	2CDS243001R0134	0.375	1
	16	3	633512	SH203L-C16	2CDS243001R0164	0.375	1
	20	3	633536	SH203L-C20	2CDS243001R0204	0.375	1
	25	3	633550	SH203L-C25	2CDS243001R0254	0.375	1
	32	3	633574	SH203L-C32	2CDS243001R0324	0.375	1
	40	3	633598	SH203L-C40	2CDS243001R0404	0.375	1
	50	3	633598	SH203L-C50	2CDS243001R0504	0.375	1
	63	3	924092	SH203L-C63	2CDS243001R0634	0.375	1



SH203L-C...NA

2CSC000161F0014



SH204L-C

2CSC000162F0014

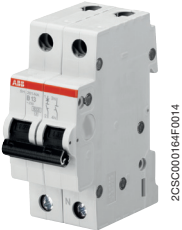
Кол-во полюсов	Ном. ток	Кол-во модулей	Вbp 4016779	Информация для заказа		Вес 1 шт	Упак., шт
	In A			Тип	Код заказа		
3+N	6	4	633611	SH203L-C6NA	2CDS243103R0064	0.500	1
	8	4	633635	SH203L-C8NA	2CDS243103R0084	0.500	1
	10	4	633642	SH203L-C10NA	2CDS243103R0104	0.500	1
	13	4	633666	SH203L-C13NA	2CDS243103R0134	0.500	1
	16	4	633680	SH203L-C16NA	2CDS243103R0164	0.500	1
	20	4	633703	SH203L-C20NA	2CDS243103R0204	0.500	1
	25	4	633727	SH203L-C25NA	2CDS243103R0254	0.500	1
	32	4	633741	SH203L-C32NA	2CDS243103R0324	0.500	1
	40	4	633765	SH203L-C40NA	2CDS243103R0404	0.500	1
	50	4	924214	SH203L-C50NA	2CDS243103R0504	0.500	1
	63	4	924337	SH203L-C63NA	2CDS243103R0634	0.500	1
4	6	4	633789	SH204L-C6	2CDS244001R0064	0.500	1
	8	4	633802	SH204L-C8	2CDS244001R0084	0.500	1
	10	4	633819	SH204L-C10	2CDS244001R0104	0.500	1
	13	4	633833	SH204L-C13	2CDS244001R0134	0.500	1
	16	4	633857	SH204L-C16	2CDS244001R0164	0.500	1
	20	4	633871	SH204L-C20	2CDS244001R0204	0.500	1
	25	4	633895	SH204L-C25	2CDS244001R0254	0.500	1
	32	4	633918	SH204L-C32	2CDS244001R0324	0.500	1
	40	4	633932	SH204L-C40	2CDS244001R0404	0.500	1
	50	4	924450	SH204L-C50	2CDS244001R0504	0.500	1
	63	4	924573	SH204L-C63	2CDS244001R0634	0.500	1

Информация для заказа

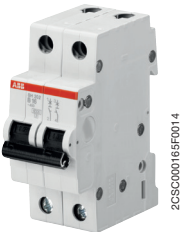
Автоматические выключатели SH 200 - характеристика В



SH201-B



SH201-B...NA



SH202-B



SH203-B

Кол-во полюсов	Ном. ток	Кол-во модулей	Вbp 4016779	Информация для заказа		Вес 1 шт	Упак.,
	In A			Тип	Код заказа		
1	6	1	630580	SH201-B6	2CDS211001R0065	0.125	10
	10	1	630610	SH201-B10	2CDS211001R0105	0.125	10
	13	1	630634	SH201-B13	2CDS211001R0135	0.125	10
	16	1	630658	SH201-B16	2CDS211001R0165	0.125	10
	20	1	630672	SH201-B20	2CDS211001R0205	0.125	10
	25	1	630696	SH201-B25	2CDS211001R0255	0.125	10
	32	1	630719	SH201-B32	2CDS211001R0325	0.125	10
	40	1	630733	SH201-B40	2CDS211001R0405	0.125	10
	50	1	698979	SH201-B50	2CDS211001R0505	0.125	10
	63	1	698986	SH201-B63	2CDS211001R0635	0.125	10
1+N	6	2	630818	SH201-B6NA	2CDS211103R0065	0.250	5
	10	2	630849	SH201-B10NA	2CDS211103R0105	0.250	5
	13	2	630863	SH201-B13NA	2CDS211103R0135	0.250	5
	16	2	630887	SH201-B16NA	2CDS211103R0165	0.250	5
	20	2	630900	SH201-B20NA	2CDS211103R0205	0.250	5
	25	2	630924	SH201-B25NA	2CDS211103R0255	0.250	5
	32	2	630948	SH201-B32NA	2CDS211103R0325	0.250	5
	40	2	630962	SH201-B40NA	2CDS211103R0405	0.250	5
	50	2	699761	SH201-B50NA	2CDS211103R0505	0.250	5
	63	2	699778	SH201-B63NA	2CDS211103R0635	0.250	5
2	6	2	631044	SH202-B6	2CDS212001R0065	0.250	5
	10	2	631075	SH202-B10	2CDS212001R0105	0.250	5
	13	2	631099	SH202-B13	2CDS212001R0135	0.250	5
	16	2	631112	SH202-B16	2CDS212001R0165	0.250	5
	20	2	631136	SH202-B20	2CDS212001R0205	0.250	5
	25	2	631150	SH202-B25	2CDS212001R0255	0.250	5
	32	2	631174	SH202-B32	2CDS212001R0325	0.250	5
	40	2	631198	SH202-B40	2CDS212001R0405	0.250	5
	50	2	699747	SH202-B50	2CDS211001R0505	0.250	5
	63	2	699754	SH202-B63	2CDS211001R0635	0.250	5



SH203-B...NA

2CSD00167F0014



SH204-B

2CSD00168F0014

Кол-во полюсов	Ном. ток	Кол-во модулей	Bbn 4016779	Информация для заказа		Вес 1 шт	Упак.,
	In A	[17,5 мм]	EAN	Тип	Код заказа	кг	шт
3	6	3	631273	SH203-B6	2CDS213001R0065	0.375	1
	10	3	631303	SH203-B10	2CDS213001R0105	0.375	1
	13	3	631327	SH203-B13	2CDS213001R0135	0.375	1
	16	3	631341	SH203-B16	2CDS213001R0165	0.375	1
	20	3	631365	SH203-B20	2CDS213001R0205	0.375	1
	25	3	631389	SH203-B25	2CDS213001R0255	0.375	1
	32	3	631402	SH203-B32	2CDS213001R0325	0.375	1
	40	3	631426	SH203-B40	2CDS213001R0405	0.375	1
	50	3	701280	SH203-B50	2CDS213001R0505	0.375	1
	63	3	701297	SH203-B63	2CDS213001R0635	0.375	1
3+N	6	4	631501	SH203-B6NA	2CDS213103R0065	0.500	1
	10	4	631532	SH203-B10NA	2CDS213103R0105	0.500	1
	13	4	631556	SH203-B13NA	2CDS213103R0135	0.500	1
	16	4	631570	SH203-B16NA	2CDS213103R0165	0.500	1
	20	4	631594	SH203-B20NA	2CDS213103R0205	0.500	1
	25	4	631617	SH203-B25NA	2CDS213103R0255	0.500	1
	32	4	631631	SH203-B32NA	2CDS213103R0325	0.500	1
	40	4	631655	SH203-B40NA	2CDS213103R0405	0.500	1
	50	4	702072	SH203-B50NA	2CDS213103R0505	0.500	1
	63	4	702089	SH203-B63NA	2CDS213103R0635	0.500	1
4	6	4	631730	SH204-B6	2CDS214001R0065	0.500	1
	10	4	631761	SH204-B10	2CDS214001R0105	0.500	1
	13	4	631785	SH204-B13	2CDS214001R0135	0.500	1
	16	4	631808	SH204-B16	2CDS214001R0165	0.500	1
	20	4	631822	SH204-B20	2CDS214001R0205	0.500	1
	25	4	631846	SH204-B25	2CDS214001R0255	0.500	1
	32	4	631860	SH204-B32	2CDS214001R0325	0.500	1
	40	4	631884	SH204-B40	2CDS214001R0405	0.500	1
	50	4	702058	SH204-B50	2CDS214001R0505	0.500	1
	63	4	702065	SH204-B63	2CDS214001R0635	0.500	1

Информация для заказа

Автоматические выключатели SH 200 - характеристика C



SH201-C



SH201-C...NA



SH202-C



SH203-C

Кол-во полюсов	Ном. ток	Кол-во модулей	Bbn 4016779	Информация для заказа		Вес 1 шт	Упак.,
	In A	[17,5 мм]	EAN	Тип	Код заказа	кг	шт
1	0,5	1	630757	SH201-C0,5	2CDS211001R0984	0.125	10
	1	1	630535	SH201-C1	2CDS211001R0014	0.125	10
	2	1	630542	SH201-C2	2CDS211001R0024	0.125	10
	3	1	630559	SH201-C3	2CDS211001R0034	0.125	10
	4	1	630566	SH201-C4	2CDS211001R0044	0.125	10
	6	1	630573	SH201-C6	2CDS211001R0064	0.125	10
	8	1	630597	SH201-C8	2CDS211001R0084	0.125	10
	10	1	630603	SH201-C10	2CDS211001R0104	0.125	10
	13	1	630627	SH201-C13	2CDS211001R0134	0.125	10
	16	1	630641	SH201-C16	2CDS211001R0164	0.125	10
	20	1	630665	SH201-C20	2CDS211001R0204	0.125	10
	25	1	630689	SH201-C25	2CDS211001R0254	0.125	10
	32	1	630702	SH201-C32	2CDS211001R0324	0.125	10
	40	1	630726	SH201-C40	2CDS211001R0404	0.125	10
	50	1	698993	SH201-C50	2CDS211001R0504	0.125	10
	63	1	699006	SH201-C63	2CDS211001R0634	0.125	10
1+N	0,5	2	630986	SH201-C0,5NA	2CDS211103R0984	0.250	5
	1	2	630764	SH201-C1NA	2CDS211103R0014	0.250	5
	2	2	630771	SH201-C2NA	2CDS211103R0024	0.250	5
	3	2	630788	SH201-C3NA	2CDS211103R0034	0.250	5
	4	2	630795	SH201-C4NA	2CDS211103R0044	0.250	5
	6	2	630801	SH201-C6NA	2CDS211103R0064	0.250	5
	8	2	630825	SH201-C8NA	2CDS211103R0084	0.250	5
	10	2	630832	SH201-C10NA	2CDS211103R0104	0.250	5
	13	2	630856	SH201-C13NA	2CDS211103R0134	0.250	5
	16	2	630870	SH201-C16NA	2CDS211103R0164	0.250	5
	20	2	630894	SH201-C20NA	2CDS211103R0204	0.250	5
	25	2	630917	SH201-C25NA	2CDS211103R0254	0.250	5
	32	2	630931	SH201-C32NA	2CDS211103R0324	0.250	5
	40	2	630955	SH201-C40NA	2CDS211103R0404	0.250	5
	50	2	699808	SH201-C50NA	2CDS211103R0504	0.250	5
	63	2	699815	SH201-C63NA	2CDS211103R0634	0.250	5
2	0,5	2	631211	SH202-C0,5	2CDS212001R0984	0.250	5
	1	2	630993	SH202-C1	2CDS212001R0014	0.250	5
	2	2	631006	SH202-C2	2CDS212001R0024	0.250	5
	3	2	631013	SH202-C3	2CDS212001R0034	0.250	5
	4	2	631020	SH202-C4	2CDS212001R0044	0.250	5
	6	2	631037	SH202-C6	2CDS212001R0064	0.250	5
	8	2	631051	SH202-C8	2CDS212001R0084	0.250	5
	10	2	631068	SH202-C10	2CDS212001R0104	0.250	5
	13	2	631082	SH202-C13	2CDS212001R0134	0.250	5
	16	2	631105	SH202-C16	2CDS212001R0164	0.250	5
	20	2	631129	SH202-C20	2CDS212001R0204	0.250	5
	25	2	631143	SH202-C25	2CDS212001R0254	0.250	5
	32	2	631167	SH202-C32	2CDS212001R0324	0.250	5
	40	2	631181	SH202-C40	2CDS212001R0404	0.250	5
	50	2	699785	SH202-C50	2CDS212001R0504	0.250	5
	63	2	699792	SH202-C63	2CDS212001R0634	0.250	5



SH203-C...NA

2CSC000173F0014



SH204-C

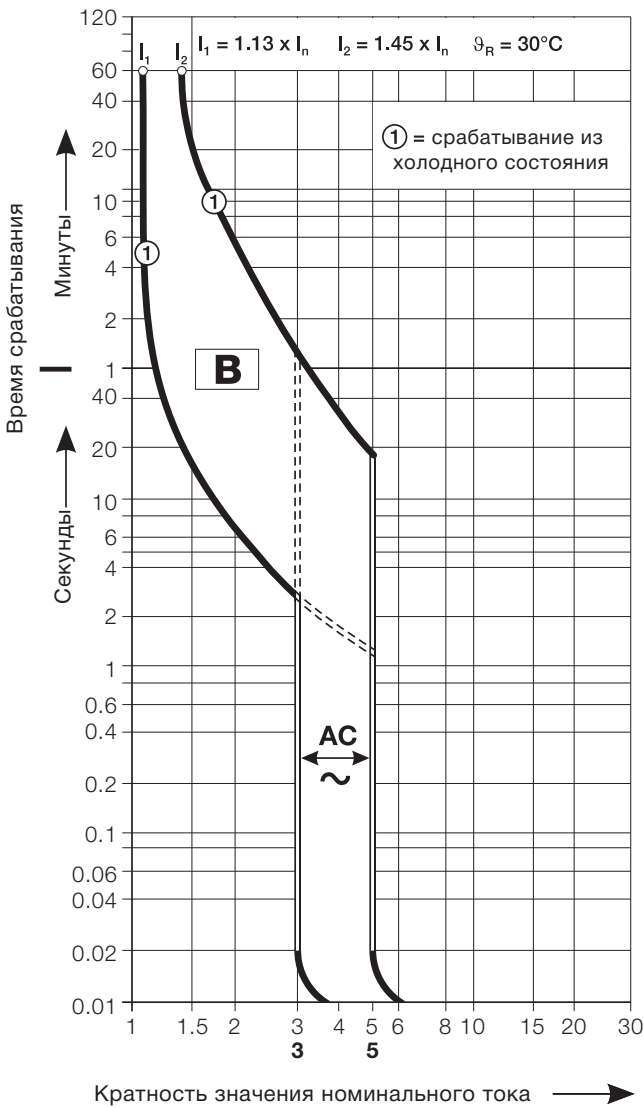
2CSC000174F0014

Кол-во полюсов	Ном. ток	Кол-во модулей	Вbp 4016779	Информация для заказа		Вес 1 шт	Упак., шт
	In A		EAN	Тип	Код заказа		
3	0,5	3	631440	SH203-C0,5	2CDS213001R0984	0.375	1
	1	3	631228	SH203-C1	2CDS213001R0014	0.375	1
	2	3	631235	SH203-C2	2CDS213001R0024	0.375	1
	3	3	631242	SH203-C3	2CDS213001R0034	0.375	1
	4	3	631259	SH203-C4	2CDS213001R0044	0.375	1
	6	3	631266	SH203-C6	2CDS213001R0064	0.375	1
	8	3	631280	SH203-C8	2CDS213001R0084	0.375	1
	10	3	631297	SH203-C10	2CDS213001R0104	0.375	1
	13	3	631310	SH203-C13	2CDS213001R0134	0.375	1
	16	3	631334	SH203-C16	2CDS213001R0164	0.375	1
	20	3	631358	SH203-C20	2CDS213001R0204	0.375	1
	25	3	631372	SH203-C25	2CDS213001R0254	0.375	1
	32	3	631396	SH203-C32	2CDS213001R0324	0.375	1
	40	3	631419	SH203-C40	2CDS213001R0404	0.375	1
	50	3	701303	SH203-C50	2CDS213001R0504	0.375	1
	63	3	701310	SH203-C63	2CDS213001R0634	0.375	1
3+N	0,5	4	631679	SH203-C0,5NA	2CDS213103R0984	0.500	1
	1	4	631457	SH203-C1NA	2CDS213103R0014	0.500	1
	2	4	631464	SH203-C2NA	2CDS213103R0024	0.500	1
	3	4	631471	SH203-C3NA	2CDS213103R0034	0.500	1
	4	4	631488	SH203-C4NA	2CDS213103R0044	0.500	1
	6	4	631495	SH203-C6NA	2CDS213103R0064	0.500	1
	8	4	631518	SH203-C8NA	2CDS213103R0084	0.500	1
	10	4	631525	SH203-C10NA	2CDS213103R0104	0.500	1
	13	4	631549	SH203-C13NA	2CDS213103R0134	0.500	1
	16	4	631563	SH203-C16NA	2CDS213103R0164	0.500	1
	20	4	631587	SH203-C20NA	2CDS213103R0204	0.500	1
	25	4	631600	SH203-C25NA	2CDS213103R0254	0.500	1
	32	4	631624	SH203-C32NA	2CDS213103R0324	0.500	1
	40	4	631648	SH203-C40NA	2CDS213103R0404	0.500	1
	50	4	702119	SH203-C50NA	2CDS213103R0504	0.500	1
	63	4	702126	SH203-C63NA	2CDS213103R0634	0.500	1
4	0,5	4	631907	SH204-C0,5	2CDS214001R0984	0.500	1
	1	4	631686	SH204-C1	2CDS214001R0014	0.500	1
	2	4	631693	SH204-C2	2CDS214001R0024	0.500	1
	3	4	631709	SH204-C3	2CDS214001R0034	0.500	1
	4	4	631716	SH204-C4	2CDS214001R0044	0.500	1
	6	4	631723	SH204-C6	2CDS214001R0064	0.500	1
	8	4	631747	SH204-C8	2CDS214001R0084	0.500	1
	10	4	631754	SH204-C10	2CDS214001R0104	0.500	1
	13	4	631778	SH204-C13	2CDS214001R0134	0.500	1
	16	4	631792	SH204-C16	2CDS214001R0164	0.500	1
	20	4	631815	SH204-C20	2CDS214001R0204	0.500	1
	25	4	631839	SH204-C25	2CDS214001R0254	0.500	1
	32	4	631853	SH204-C32	2CDS214001R0324	0.500	1
	40	4	631877	SH204-C40	2CDS214001R0404	0.500	1
	50	4	702096	SH204-C50	2CDS214001R0504	0.500	1
	63	4	702102	SH204-C63	2CDS214001R0634	0.500	1

Технические данные

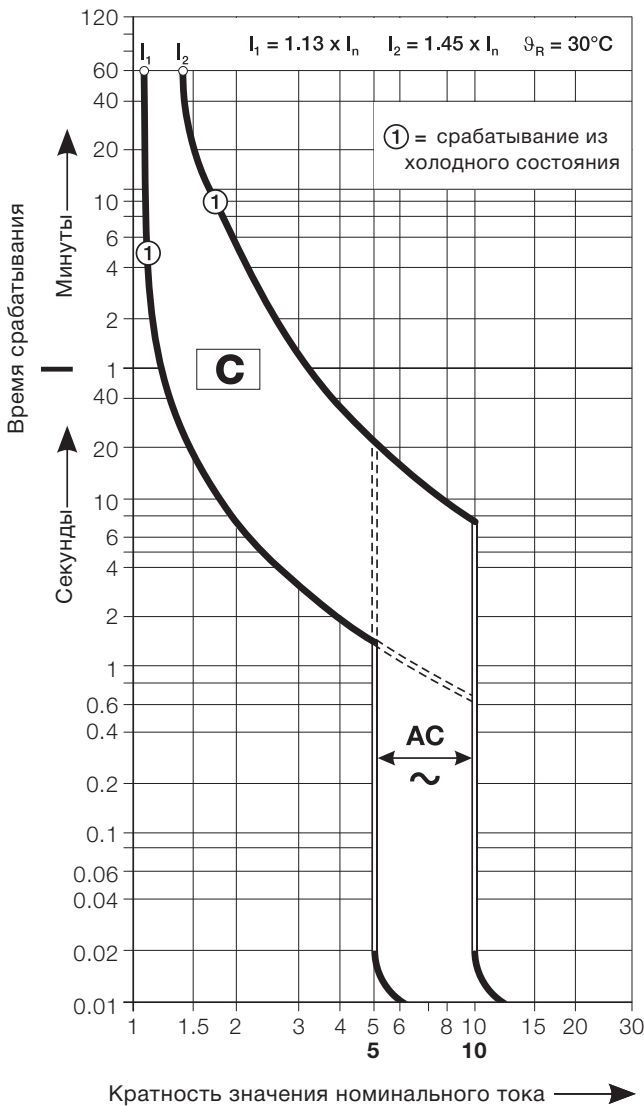
Характеристики срабатывания

Характеристика В



в соотв. с ГОСТ Р 50345-2010 (IEC/EN 60898-1)
 $I_n = 0,5 \dots 63 \text{ A}$
SH 200 L / SH 200

Характеристика С



в соотв. с ГОСТ Р 50345-2010 (IEC/EN 60898-1)
 $I_n = 0,5 \dots 63 \text{ A}$
SH 200 L / SH 200

Внутреннее сопротивление и рассеиваемая мощность авт. выключателей

Ном. ток	SH 200 L B, C		SH 200 B, C	
	А	мОм	мОм	Вт
6	55	2.0	55	2.0
8	15	1.0	15	1.0
10	13.3	1.3	13.3	1.3
13	13.3	2.3	13.3	2.3
16	7.0	1.8	7.0	1.8
20	6.25	2.5	6.25	2.5
25	5.0	3.2	5.0	3.2
32	3.6	3.7	3.6	3.7
40	3.0	4.8	3.0	4.8

Внутреннее сопротивление указано для одного полюса (мОм)

Рассеиваемая мощность указана для одного полюса (Вт)

Характеристики срабатывания

в соотв. с	Хар-ки срабатывания	Срабатывание теплового расцепителя ¹			Срабатывание электромагнитного расцепителя ²		
		Токи:	Время срабатывания		Токи:	Время срабатывания	
		неотключающий ток I_1	ток срабатывания I_2		неотключающий ток	ток срабатывания	
ГОСТ Р 50345-2010 IEC/EN 60898-1	B	$1.13 \cdot I_n$	$1.45 \cdot I_n$	$> 1 \text{ h}$ $< 1 \text{ h}^3$	$3 \cdot I_n$	$5 \cdot I_n$	$0.1 \text{ c} \dots 45 \text{ c} \leq 32 \text{ A} / 0.1 \text{ c} \dots 90 \text{ c} \geq 32 \text{ A}$ $< 0,1 \text{ c}$
	C	$1.13 \cdot I_n$	$1.45 \cdot I_n$	$> 1 \text{ h}$ $< 1 \text{ h}^3$	$5 \cdot I_n$	$10 \cdot I_n$	$0.1 \text{ c} \dots 15 \text{ c} \leq 32 \text{ A} / 0.1 \text{ c} \dots 30 \text{ c} \geq 32 \text{ A}$ $< 0,1 \text{ c}$

¹⁾ Влияние температуры окружающей среды приведено ниже

²⁾ Срабатывание электромагнитного расцепителя приведено для перем. тока 50...60 Гц.

³⁾ Срабатывание из горячего состояния (немедленно при $I_1 > 14$).

Влияние температуры окружающей среды

Тепловой расцепитель откалиброван для температуры 30°C для характеристик B и C.

В случаях когда температура окружающей среды отличается от данного значения:

- порог срабатывания снижается в случае более высокой температуры;
- порог срабатывания увеличивается в случае более низкой температуры.

Срабатывание электромагнитного расцепителя не зависит от температуры окружающей среды.

Технические данные

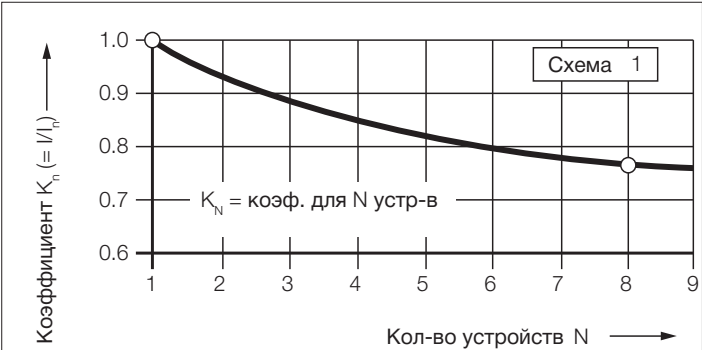
Пороги срабатывания автоматических выключателей в зависимости от температуры окружающей среды

Макс. рабочий ток автоматических выключателей с характеристиками В и С в зависимости от температуры окружающей среды.

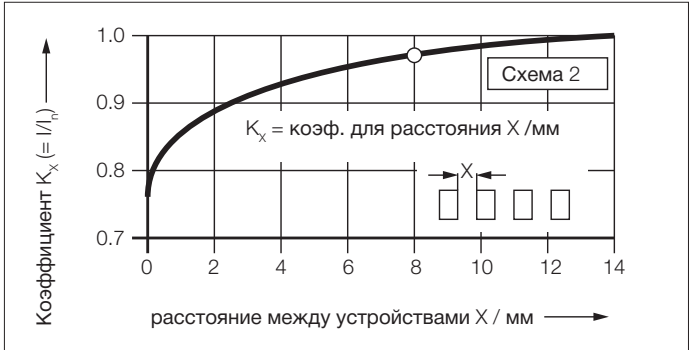
В, С In (A)	Температура окружающей среды Т (°C)									
	-30	-20	-10	0	10	20	30	40	50	60
6.0	7.7	7.5	7.2	6.9	6.6	6.3	6.0	5.7	5.3	4.9
8.0	10.3	10.0	9.6	9.2	8.8	8.4	8.0	7.5	7.1	6.5
10.0	12.9	12.5	12.0	11.5	11.1	10.5	10.0	9.4	8.8	8.2
13.0	16.8	16.2	15.6	15.0	14.4	13.7	13.0	12.3	11.5	10.6
16.0	20.7	20.0	19.2	18.5	17.7	16.9	16.0	15.1	14.1	13.1
20.0	25.8	24.9	24.0	23.1	22.1	21.1	20.0	18.9	17.6	16.3
25.0	32.3	31.2	30.0	28.9	27.6	26.4	25.0	23.6	22.0	20.4
32.0	41.3	39.9	38.5	37.0	35.4	33.7	32.0	30.2	28.2	26.1
40.0	51.6	49.9	48.1	46.2	44.2	42.2	40.0	37.7	35.3	32.7

Влияние соседних устройств

Авт. выключатели, установленные в ряд, вплотную друг к другу



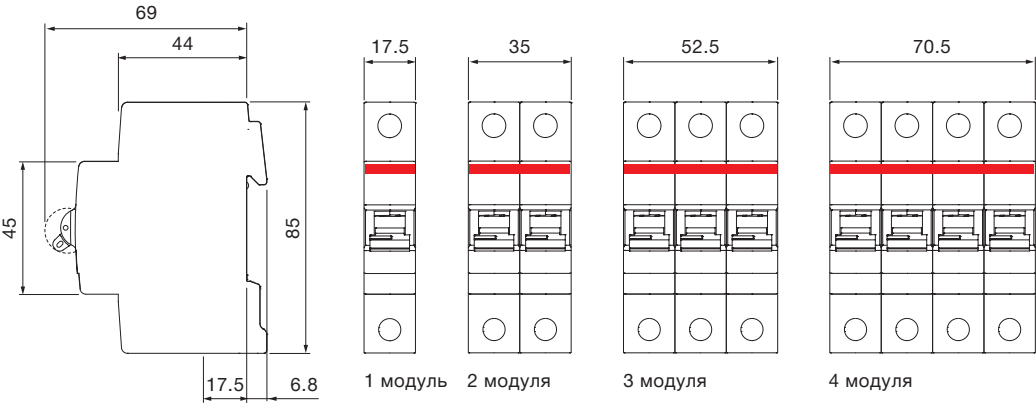
Авт. выключатели установленные в ряд на расстоянии X



Характеристики	из схемы	Расчет	Пример
Ном. ток и характеристика авт. выкл-ля Длительная нагрузка Кол-во авт выкл-лей / Расстояние между ними Длительная нагрузка > 1 ч		$I_n / В, С$ N / X $I = I_n \cdot K_{\vartheta}$	16 А – В 40 °С 8 шт / 0 и 8 мм In=16А учитывая отклонения в связи с т-рой 40°С: In=15.1А
Длительная нагрузка, N авт. выкл-лей, расстояние 0	1	$I = K_{\vartheta} \cdot K_N$	16 · 0.77 = 12.23 А
Длительная нагрузка, N авт. выкл-лей, расстояние X	2	$I = K_{\vartheta} \cdot K_X$	15.1А · 0.77 = 11.6А 15.1А · 0.98 = 14.8А

Габаритные размеры

SH 200, SH 200 L



Наши контакты

117997, Москва,
ул. Обручева, 30/1, стр. 2
Тел.: +7 (495) 777 2220
Факс: +7 (495) 777 2221

194044, Санкт-Петербург,
ул. Гельсингфорсская, 2А
Тел.: +7 (812) 332 9900
Факс: +7 (812) 332 9901

400005, Волгоград,
пр. Ленина, 86, оф. 315
Тел.: +7 (8442) 24 3700
Факс: +7 (8442) 24 3700

394006, Воронеж,
ул. Свободы, 73, оф. 303
Тел.: +7 (473) 250 5345
Факс: +7 (473) 250 5345

620075, Екатеринбург,
ул. Энгельса, 36, оф. 1201
Тел.: +7 (343) 351 1135
Факс: +7 (343) 351 1145

664033, Иркутск,
ул. Лермонтова, 257, оф. 315
Тел.: +7 (3952) 56 2200
Факс: +7 (3952) 56 2202

420061, Казань,
ул. Н. Ершова, 1а, оф. 770, 772
Тел.: +7 (843) 570 66 73
Факс: +7 (843) 570 66 74

350049, Краснодар,
ул. Красных Партизан, 218
Тел.: +7 (861) 221 1673
Факс: +7 (861) 221 1610

660135, Красноярск,
ул. Взлетная, д. 5, стр. 1, оф. 512
Тел.: +7 (391) 249 6399
Факс: +7 (391) 249 6399

603155, Нижний Новгород,
ул. Максима Горького, д.262, оф. 24
Тел.: +7 (831) 275 8222
Факс: +7 (831) 275 8223

630073, Новосибирск,
пр. Карла Маркса, 47/2, оф. 503
Тел.: +7 (383) 227 82 00
Факс: +7 (383) 227 82 00

614077, Пермь,
ул. Аркадия Гайдара, 86, оф.401
Тел.: +7 (3422) 111 191
Факс: +7 (3422) 111 192

344065, Ростов-на-Дону,
ул. 50-летия Ростсельмаша, 1/52
Тел.: +7 (863) 268 9009
Факс: +7 (863) 268 9009

443013, Самара,
Московское шоссе, 4 А, стр. 2
Тел.: +7 (846) 269 6010
Факс: +7 (846) 269 6010

450071, Уфа,
ул. Рязанская, 10, оф.401
Тел.: +7 (347) 232 3484
Факс: +7 (347) 232 3484

680030, Хабаровск,
ул. Постышева, д. 22А, оф. 307
Тел.: +7 (4212) 400 899
Факс: +7 (4212) 400 899

www.abb.ru

Контактный центр обслуживания клиентов АББ в России
Бесплатный звонок: 8 800 500 222 0
e-mail: contact.center@ru.abb.com

9CND000000001957, февраль 2016

Power and productivity
for a better world™

