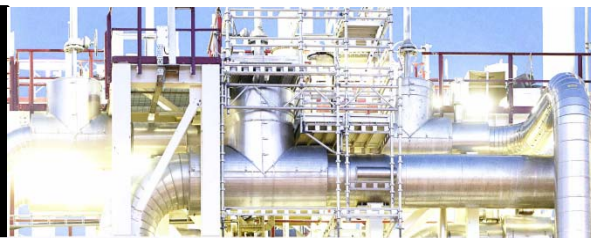


## Новости продукции Модуль двойного питания ODPS230



1.10.2012

Лист 1/2

Информируем Вас о появлении нового модуля двойного питания ODPS230 для реверсивных выключателей нагрузки с моторным приводом и для выключателей с блоками OMD.

Модуль ODPS230 осуществляет питание моторного привода реверсивного выключателя нагрузки, используя две линии 230В AC. Устройство имеет два предохранителя на входе для защиты линии I и II и один предохранитель на выходе для защиты моторного привода. Таким образом, моторный привод автоматически подключен к доступному напряжению одной из линий.



### Основные технические характеристики

- номинальное напряжение 220...240В AC, 50/60 Гц
- максимальное рабочее напряжение 288В AC
- напряжение возврата  $\geq 198$ В AC
- напряжение срабатывания  $\leq 154$ В AC
- время срабатывания 1 сек  $\pm 0,5$  сек
- сечение подключаемого кабеля, макс. 6мм<sup>2</sup>

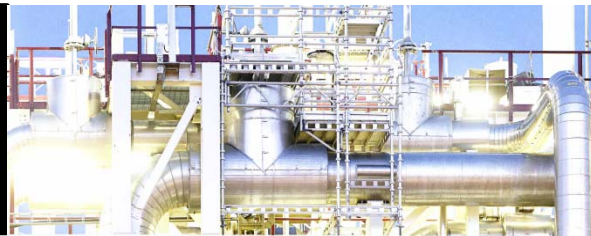
Модуль ODPS230 имеет функцию АВР: в случае потери питания на Линии I ODPS230 управляет моторным приводом реверсивного выключателя нагрузки OTM для переключения на Линию II при условии наличия напряжения на Линии II. Контроль напряжения осуществляется путем однофазного измерения. Если напряжение на Линии I стало ниже 154В AC, а напряжение на Линии II выше 198В AC, модуль ODPS230 выдаст сигнал моторному приводу на переключение реверсивного выключателя нагрузки OTM на Линию II. Когда напряжение на Линии I выше 198В AC, ODPS230 вернется в положение Линии I.

ООО АББ, подразделение  
Низковольтное оборудование  
117997, Москва,  
Обручева 30/1, стр.2  
+ 7 (495) 960 22 00  
+ 7 (495) 960 22 20  
[www.abb.ru/lowvoltage](http://www.abb.ru/lowvoltage)

# Новости продукции

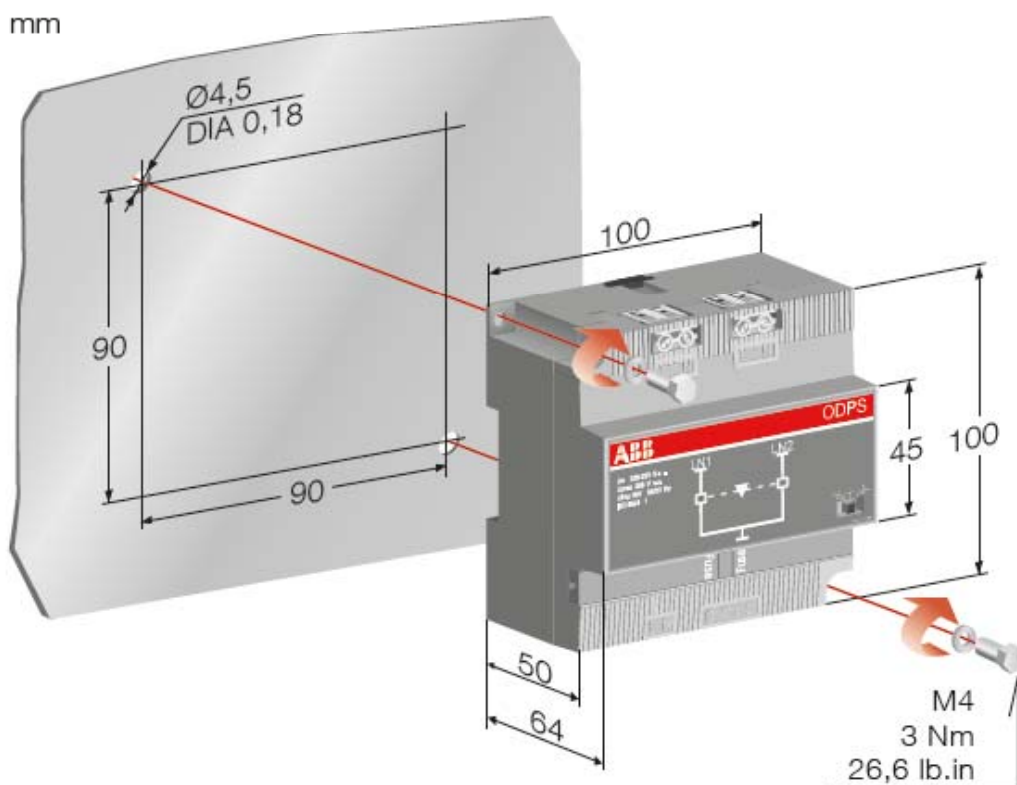
## Модуль двойного питания

### ODPS230



1.10.2012  
Лист 2/2

Модуль ODPS230 используется с моторным приводом 230В AC: для реверсивных выключателей нагрузки OTM от 40 до 2500А и для выключателей ATS с блоками OMD от 160 до 1600А. Устройство может устанавливаться на DIN-рейку или монтажную плату.



За более подробной технической информацией обращайтесь к менеджеру по группе изделий Кокорину Алексею +7 (495) 960 22 00 (доб.2433) [alexey.kokorin@ru.abb.com](mailto:alexey.kokorin@ru.abb.com) к инженеру по группе изделий Нецкину Никите +7 (495) 960 22 00 (доб.2676) [nikita.netskin@ru.abb.com](mailto:nikita.netskin@ru.abb.com)

ООО АББ, подразделение  
Низковольтное оборудование  
117997, Москва,  
Обручева 30/1, стр.2  
+ 7 (495) 960 22 00  
+ 7 (495) 960 22 20  
[www.abb.ru/lowvoltage](http://www.abb.ru/lowvoltage)

Power and productivity  
for a better world™ **ABB**